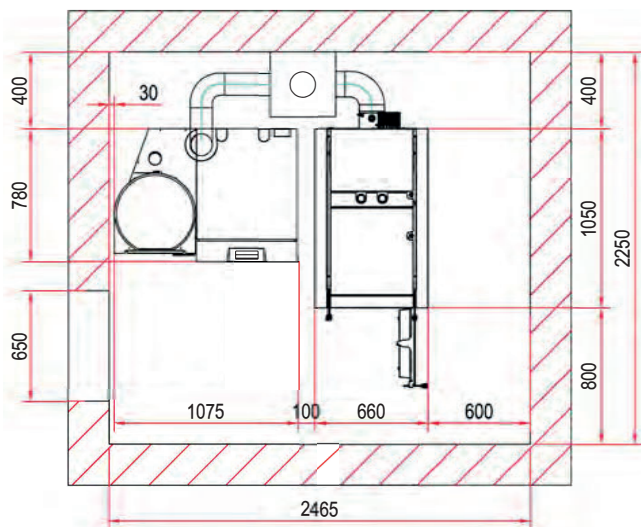




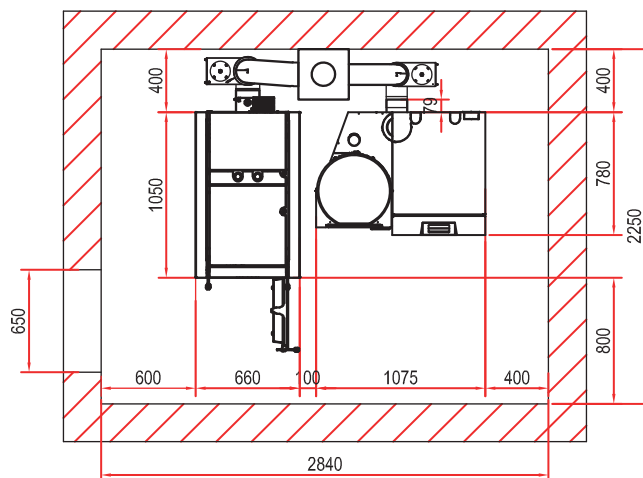
B

Kombikessel

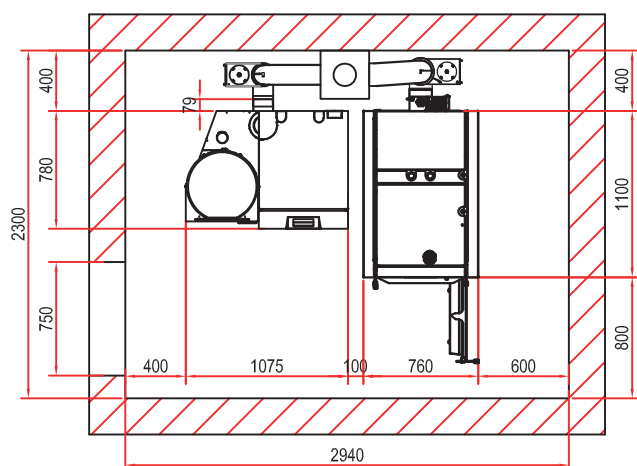
Beispiel 1: Kombination F20/K26 – Pelletkessel links



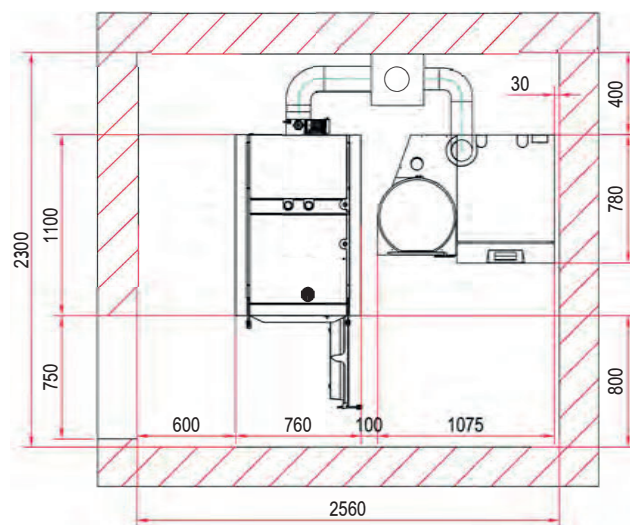
Beispiel 2: Kombination F20E/K26E – Pelletkessel rechts



Beispiel 3: Kombination F40E/K26E – Pelletkessel links



Beispiel 4: Kombination F40/K26 – Pelletkessel rechts



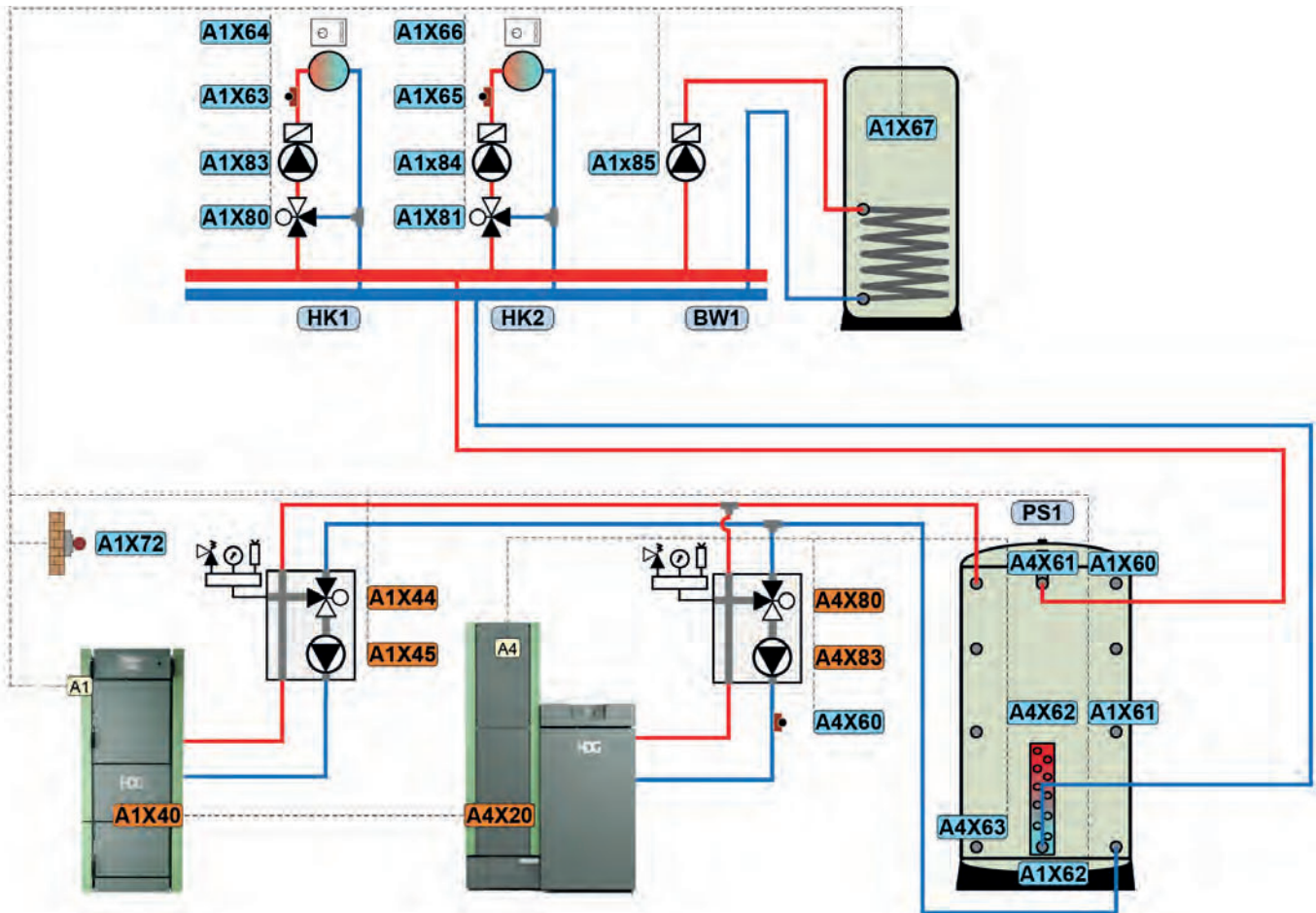
Hinweis: Der Zugang zur Reinigungsöffnung im Kamin muss bauseits gewährleistet sein.



Musterhydraulik

Master Hydraulik ist immer der HDG F

Beispiel: SHK 168-003 + HDG K auf Pufferspeicher PHA 128-001



B

Kombikessel



HDG Scheitholz/Pellet-Kombination Euro 30-50(E) / K26-33(E)

Scheitholz/Pellet-Kombination für Scheitholz (bis Halbmeterscheite, Holzabfälle, Hackschnitzel, Späne und Spänebriketts) und Pellets

B

Kombikessel



Die HDG Scheitholz/Pellet-Kombination besteht aus dem Holzvergaserkessel HDG Euro und dem Pelletkessel HDG K. Dadurch werden die Vorteile eines modernen Scheitholzkessels mit dem Komfort einer automatischen Pelletheizung vereint. Die Zuführung der Pellets erfolgt wahlweise manuell oder mittels automatischen Pellet-Saugsystem.

HDG Euro (Hauptkessel)

- Konischer Füllschacht aus 10 mm Qualitätsstahlblech
- Pneumatisch unterstützte Füllschachttür mit Sicherheitsarretierung
- Massiver Verbrennungsrost und luftgekühlte Brennerdüse
- Verstellbare Rostanhebeschiene und einstellbare Luftzonen
- Exakte Luftmengenregelung mit Stellmotoren für Primär-/Sekundärluft
- Modular aufgebaute Hochtemperatur-Brennkammer
- Großflächige stehende Wärmetauscherflächen
- 4,3"-Touch-Display, Verbrennungs- und Leistungsregelung mit Lambda-Sonde und Abgastemperaturfühler. Inkl. Außentemperaturfühler
- Erweiterbar mit HDG Control Fühlerpaketen
- Bilanzielle Ermittlung der erzeugten Wärmemenge (Fördervoraussetzung nach BEG EM)
- Inkl. Feinstaubabscheider OekoTube-Inside (nur bei Typ „E“)

HDG K (Nebenkessel als externe Wärmequelle)

- Geteilte Ausführung und einfache Montage der Komponenten
- Exakte Brennstoffdosierung
- Edelstahl-Brennerschale mit autom. Entaschung und integrierter Primär-/Sekundärluftführung
- Autom. Zündung
- Drehzahlgeregeltes Saugzuggebläse
- Autom. Heizflächenreinigung und Ascheaustragung in Aschenbehälter
- Rückbrandsicherung durch Wasserlöschbehälter und Fallstufe im Brennraum
- Pelletbehälter (107kg) für Handbefüllung
- 4,3"-Touch-Display, Verbrennungs- und Leistungsregelung mithilfe von Brennraum- und Abgastemperaturfühler
- *Bilanzielle Ermittlung der erzeugten Wärmemenge (Fördervoraussetzung nach BEG EM)
- 3 Pufferspeicherfühler, EM4, Rücklaufgruppe DN 25, Kesselsicherheitsgruppe DN 25
- Inkl. Feinstaubabscheider OekoTube-Inside (nur bei Typ „E“)

Typenprüfung nach DIN EN 303-5, zertifiziert nach EG-Druckgeräterichtlinie 97/23/EG (HDG Euro)

Kesseltyp HDG Scheitholz/Pellet-Kombination	Leistung	Hand-Entaschung		Automatische Entaschung		RG
		ohne Feinstaubabscheider Art.-Nr.	mit Feinstaubabscheider (E) Art.-Nr.	ohne Feinstaubabscheider Art.-Nr.	mit Feinstaubabscheider (E) Art.-Nr.	
HDG Euro (E) / K (E) W Scheitholz/Pellet-Kombination zur Handbefüllung von Pellets (Wochenbehälter)	30 / 26 kW	15222141	15222141E	15222041	15222041E	18
	40 / 26 kW	15222142	15222142E	15222042	15222042E	18
	50 / 33 kW	nicht verfügbar	nicht verfügbar	15222048	15222048E	18
HDG Euro (E) Schuppen / K (E) W Scheitholz/Pellet-Kombination zur Handbefüllung von Pellets (Wochenbehälter)	30 / 26 kW	15222144	15222144E	15222044	15222044E	18
	40 / 26 kW	15222145	15222145E	15222045	15222045E	18
	50 / 33 kW	nicht verfügbar	nicht verfügbar	15222050	15222050E	18
HDG Euro (E) / K (E) S Scheitholz/Pellet-Kombination mit Pellet-Saugsystem	30 / 26 kW	15222151	15222151E	15222051	15222051E	18
	40 / 26 kW	15222152	15222152E	15222052	15222052E	18
	50 / 33 kW	nicht verfügbar	nicht verfügbar	15222058	15222058E	18
HDG Euro (E) Schuppen / K (E) S Scheitholz/Pellet-Kombination mit Pellet-Saugsystem	30 / 26 kW	15222154	15222154E	15222054	15222054E	18
	40 / 26 kW	15222155	15222155E	15222055	15222055E	18
	50 / 33 kW	nicht verfügbar	nicht verfügbar	15222060	15222060E	18
HDG Anzündautomatik für HDG Euro zum Anbau kesselseitig rechts					16001007	1
Montageset Display-Wandbefestigung Wandaufbaugeschäube für Display-Einbau als Alternative zur Kesselmontage, inkl. Blinddeckel					16005037	1
HDG Montagehilfe für HDG Euro zum Entfernen der Transport-Palette, bestehend aus: 4 St. Hebelarme inkl. Spindel und Unterlegscheibe					15110100	3




HDG Scheitholz/Pellet-Kombination Euro 30-50(E) / K26-33(E)

Produktkatalog

Seite 31

B

Kombikessel

Regelungs- und Steuerungstechnik					Art.-Nr.	RG
	HDG Control zu HDG Scheitholz/Pellet-Kombination, inkl. Touch Display 4,3" im Standardlieferungsumfang enthalten					
	HDG Control WebVisualisierung zu HDG Euro, inkl. Touch Display 7", Aufpreis				16005011	3
	HDG Control WebVisualisierung zu HDG K, inkl. Touch Display 7", Aufpreis				16005010	3
Die HDG Control kann neben dem Kessel diverse Hydraulikfunktionen regeln. Wird die maximale Anzahl der jeweiligen Funktionen überschritten, können zusätzliche HDG Control Touch Displays in das System integriert werden.						
Für die Regelung der einzelnen Hydraulikfunktionen sind entsprechend Ein- und Ausgänge z.B. für Fühler, Pumpen und Mischer notwendig. Diese müssen mit den vorhandenen abgeglichen und eventuell mit Erweiterungsmodulen erweitert werden. Erweiterungsmodul mit Display finden Sie im Produktkatalog Kapitel E						
HDG Control Fühlerpakete zur Ansteuerung folgender Hydraulikfunktionen (mehr im Produktkatalog Kapitel E)		notwendige Ein- und Ausgänge		max pro Display	Art.-Nr.	RG
		Fühler	Pumpe	Mischer		
Pufferspeichermanagement (1. Pufferspeicher) ¹ inkl. Nachlegemanagement 3 Stk. Tauchfühler für Pufferspeicher oben, mitte, unten ¹		3			1	16005050
Pufferspeichermanagement (2. Pufferspeicher) ¹ 3 Stk. Tauchfühler für Pufferspeicher oben, mitte, unten		3			1	16005052
Pufferspeichermanagement (2. Pufferspeicher) ¹ mit Umladesystemematik 3 Stk. Tauchfühler für Pufferspeicher oben, mitte, unten		3	1	1		16005053
Witterungsgeführter Heizkreis , 1 Stk. Heizkrisanlegefühler ²		2 ²	1	1	6	16005005
Netzpumpe (für Nahwärmenetze), 1 Stk. Anlegefühler		1 ⁴	1	1 ⁴	2	16005056
Brauchwassermanagement , 1 Stk. Tauchfühler ³		1	1		2	16005006
Solarladung auf Pufferspeicher , 1 Stk. Kollektorfühler		1	1	0-2 ²	1	16005008
Solarladung auf Brauchwasser und ggf. Pufferspeicher 1 Stk. Kollektorfühler, 1 Stk. Tauchfühler für Brauchwasser unten		1	1	0-2 ²		16005015
Erweiterung der Regelungshardware: zur Ansteuerung der Pakete ist eine entsprechende Regelungshardware notwendig. Die Hardware kann gezielt erweitert werden		vorhandene Ein- und Ausgänge		max pro Display	Art.-Nr.	RG
		Fühler	Pumpe	Mischer		
Zentralmodul zu HDG Scheitholz/Pellet-Kombination (im Kessel verbaut) ⁴		12	3	2		
EM4, Erweiterungsmodul zum Einbau in den Kessel		4	2	1	1 ⁴	16005021
EM8, externes Erweiterungsmodul im Wandgehäuse		8	3	2	3 ⁴	16005023
EM8+4, externes Erweiterungsmodul im Wandgehäuse		12	5	3		16005025

¹ Für den Betrieb des HDG Scheitholz/Pellet-Kombination ist das HDG Control Zusatzpaket Pufferspeichermanagement notwendig!

² Fühlereingang wird für Raumbediengerät light / Raumtemperaturfühler reserviert.

³ Für eine Drehzahlregelung der Solaransteuerung mittels PWM-Signal ist ein EM4, EM8 oder EM8+4 im Systemverbund notwendig.

⁴ Je nach hydraulischer Einbindung.

Funktionsgewährleistung nur bei Einbau nach HDG Hydraulikschemen mit HDG Systemkomponenten sowie qualifizierter Montage und Inbetriebnahme durch HDG geschultes Fachpersonal.

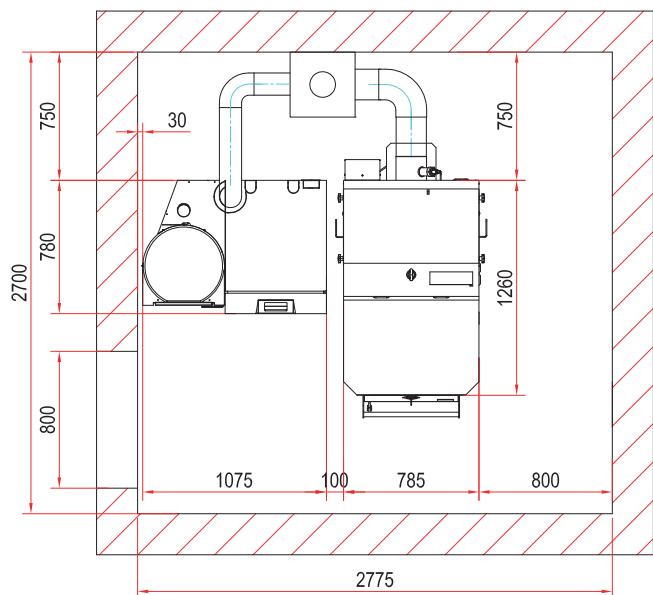
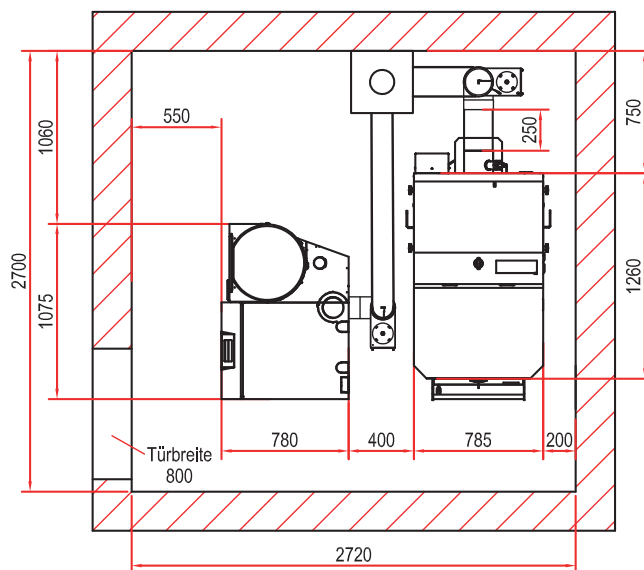
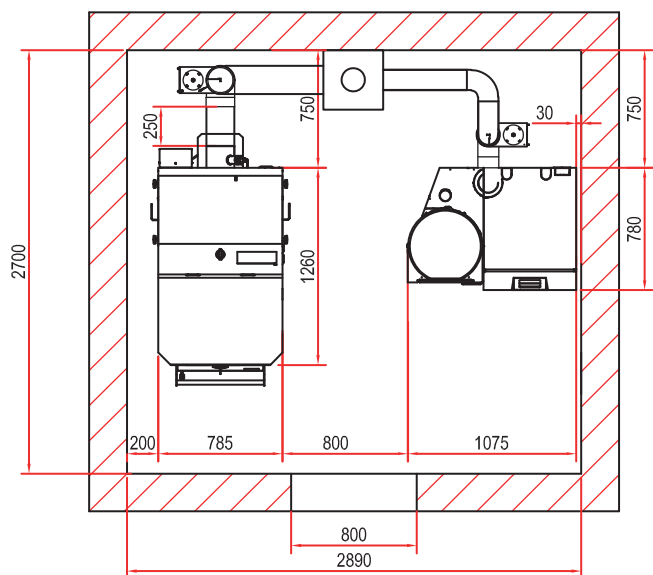
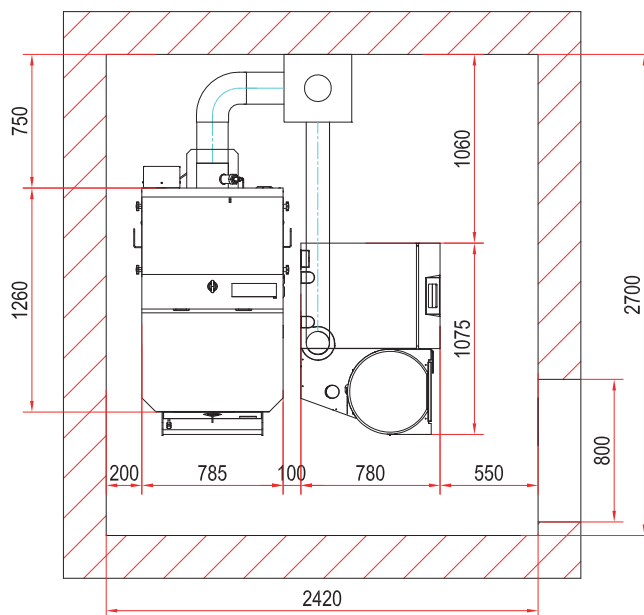
System- und Hydraulikkomponenten					Art.-Nr.	RG
	HDG Rücklaufanhebegruppe A DN 32 für HDG Euro ⁵ Rücklaufanhebegruppe DN 32 mit Dämmung, mit Energieeffizienz-Umwälzpumpe Wilo Para 30/8 ohne Display, 180 mm, AG DN 50, inkl. Dämmung, Dreiwegemischer DN 32, Stellmotor, 230 V, 2 Kugelventile DN 32 IG, seitl. Anschluss DN 25 für Kesselsicherheitsgruppe, Verschraubung/Dichtung				16002081	3
	HDG Rücklaufanhebung A für HDG Euro mit Energieeffizienz-Umwälzpumpe Wilo Para 30/8 ohne Display, 180 mm, AG DN 50, inkl. Dämmung, Dreiwegemischer DN 32, Stellmotor, 230 V, Verschraubung/Dichtung				16002080	3
HDG Umladepaket , Pufferumladung bestehend aus Umschaltventil 3-Wege DN 32, Pufferspeichermanagement (2. Pufferspeicher) mit Umladesystematik, 3 Stk. Tauchfühler, Umwälzpumpe Wilo Para 30/8, DN 32					16095129	13
Kesselsicherheitsgruppe DN 25 , bis 50 kW, Sicherheitsventil 3 bar DN 15, Manometer, Automatikentlüfter, Dämmung ⁶					15110030	3
Thermische Ablaufsicherung , IG DN 20, Tauchhülse 142 mm mit AG DN 15 ⁷					15110009	3

HDG System-Pufferspeicher und Zubehör finden Sie in Produktkatalog Kapitel F

HDG Starter-Pakete für HDG Euro für Standard-Hydrauliksysteme	Bestehend aus:	Passend für Kesseltyp:	Art.-Nr.	RG
Nur Pufferladung	1 4 5 6 7	HDG Euro	16095114	13
Pufferladung, 1 Heizkreis, Brauchwasserladung	1 2 3 4 5 6 7	HDG Euro	16095117	13
Pufferladung, 2 Heizkreise, Brauchwasserladung	1 2 2 3 4 5 6 7	HDG Euro	16095120	13

B

Kombikessel

Beispiel 1: Kombination Euro/K26 – Pelletkessel links

Beispiel 2: Kombination Euro/K26 – Pelletkessel links und 90° gedreht

Beispiel 3: Kombination Euro/K26 – Pelletkessel rechts

Beispiel 4: Kombination Euro/K26 – Pelletkessel rechts und 90° gedreht

Hinweis:

Der Zugang zur Reinigungsöffnung im Kamin und zum Wärmetauscherbereich beim HDG Euro muss bauseits gewährleistet sein.



Musterhydraulik

Master Hydraulik ist immer der HDG Euro

Beispiel: SHK 168-003 + HDG K auf Pufferspeicher PHA 128-001

